

クレッセ新聞

2024年9. 10月発行
No. 164

発行 クレッセ動物病院
〒263-0001千葉市
稲毛区長沼原町794-1-1
TEL 043-286-8796
http://cresse-ah.com

皆さん、こんにちは！秋に差し掛かる季節となりましたが
まだまだ暑いですね。引き続き室温管理にはご注意ください！

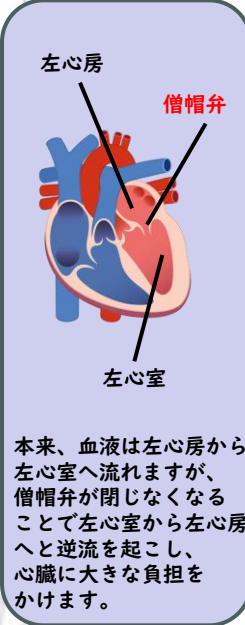
僧帽弁閉鎖不全症

チワワ、ポメラニアン、シーズー、マルチーズ、トイプードルなどなど。小さくて愛らしく何かと見かけることの多い子たちかと思いますが、これらの小型犬種にとても多い心臓の病気が存在するのをご存じでしょうか。それが今回お話す僧帽弁閉鎖不全症という疾患です。



僧帽弁閉鎖不全症とは

まず、心臓には右心房、右心室、左心房、左心室の4つの部屋が存在しています。僧帽弁とは左心房と左心室を仕切り、血液の逆流を防ぐ弁のことです。その僧帽弁が年齢を重ねると共に変性し分厚くなってしまったり、腱索(僧帽弁を支えて引っ張っている紐のようなもの)が切れてしまったり伸びてしまうことで弁を支える力が弱まってしまい弁がしっかりと閉じる事ができなくなり、**血液の逆流を引き起こす**疾患です。残念ながら完治する病気ではありませんが、早期に適切な治療を施すことで寿命に大きな影響を及ぼします。



本来、血液は左心房から左心室へ流れますが、僧帽弁が閉じなくなることによって左心室から左心房へと逆流を起し、心臓に大きな負担をかけます。

症状

飼い主様が一番多く初めにお気づきになる症状として咳が挙げられます。他には散歩に行っても歩かなくなった、元気がない、寝てばかりいる等が軽度の症状となります。重度になると肺に水が溜まり(肺水腫)、呼吸困難、チアノーゼ(舌が紫になる)などが見られ、これはとても危険な状態であり放置すると死亡します。

治療

年齢や状況によっては外科手術も選択肢となりますが、多くは**内服薬での管理**となります。血圧の上昇を防いだり、心臓の負担を軽減したり、肺に水が溜まるのを防いだり、綿密に調整をしながら生涯お薬を飲み続けることとなります。しかし、早期に適切なお薬での管理が開始できればそれだけわんちゃんへの苦しい時間を減らすことができます。

そこで大切になってくるのがわんちゃんとの日々のコミュニケーションや健康診断です。心臓病に限った話ではありませんが、なるべく早期に病気を発見するためにも日常での些細な変化や、病院でしか気付けまいような兆候をいち早く察知することが重要です。またまだ元気!と思ってもわんちゃんの間は何倍もの速さで過ぎていきます。特にシニア期(6~8歳)と呼ばれる年齢に入ったわんちゃんは一度健康診断を検討してみたいかがでしょうか。何か気になることがあればいつでもご相談ください。

☆明石獣医師☆

9月末をもちましてクレッセ動物病院を退職することになりました。約10年間大変お世話になりました。ありがとうございます。11月から花見川区で動物病院を開業します。今までと変わらず、わんちゃん、ねこちゃん、そして飼い主さんの気持ちに寄り添えるような、そして、その子の一生に責任を持つ覚悟で最新の獣医療を提供していきたいと思っています。引き続き、ご来院して頂きます飼い主さんにも納得し満足して頂けるような動物病院にしていきたいと思っています。今後ともよろしくお願致します。

☆佐藤☆

9月いっぱいまで約10年一緒に働いてきた明石先生が退職されることとなりました。入社してから色々な事を教えて頂き、また愛犬小町の心臓病を見つけてくださり本当に感謝しています。私としましてはご開業後も小町がお世話になる予定ですので、もしかしら皆さんとも明石先生の病院で患者さんとして遭遇することがあるかもしれません(笑)そのときはどうぞよろしくお願いたします。明石先生10年間お世話になりました！

☆三浦☆

週間少年ジャンプで連載されていた大好きな漫画にロアカが完結して、寂しさで涙して連載中の他の漫画で寂しさを埋めていましたが、大好きな呪術廻戦も9月末で完結する事が発表され、悲しさで月曜日を生きる気がかなり失われました。笑。どなたかオススメのおもしろい漫画知っていたら教えて下さい。明石先生！10年間お疲れさまでした！！そして、ありがとうございます！！

☆藤川☆

先日舞台「ハリポッターと呪いの子」を観劇してきました。結構長い時間の舞台と聞いていたのでお尻が大丈夫かなあと思ってたのですがあという間に終わってしまい魔法の演出が凄すぎてびっくりしっぱなしでした。ただメガネを持って行くのを忘れちゃったりとか視界がなかったのが悔やまれます。明石先生、今まで沢山の事を教えて頂きありがとうございます！！もう10年も経っていたなんて！！お互い歳をとってしまいましたね(笑)開業おめでとうございます。

今月のつぶやき

明石先生、10年間ありがとうございました!



今年もフードポイント2倍のキャンペーンを行います！近年の物価上昇により、わんちゃん猫ちゃんのフードも値上がりの一途...。とてもお得なキャンペーンなので是非この機会にご利用ください。災害に備えてのおまとめ買いをご検討の方にもおすすめのタイミングです！(おやつ、サプリ、シャンプー等、フード以外は対象外となります。ご了承ください)

ポイント2倍 キャンペーン!
11月1日~12月末まで

注目!

お得すぎるにや...