

クレッセ新聞

2014年 11月 発行
No. 62

発行 クレッセ動物病院
〒263-0001千葉市
稲毛区長沼原町794-1-1
TEL 043-286-8796
http://cresse-ah.com

みなさん、こんにちは☆氣付いたら、今年も残すところ後2ヶ月となり
ました！本当に1年早い！
気温もグッと寒くなってきたので、体調管理にはお気を付け下さい！

瓜実（ういざね）条虫症

あまり聞き慣れない名前ですが、「サナダムシ」はお聞きになったことがある
のではないのでしょうか？「瓜実条虫」もサナダムシの1種です。**人獣共通感染**
症（スーノシス）でもあります。

感染経路

瓜実条虫の幼虫をもつノミを食べることで感染します。ヒトで
は乳幼児がノミを潰した手をなめるなどして感染する例が報告されています。

症状

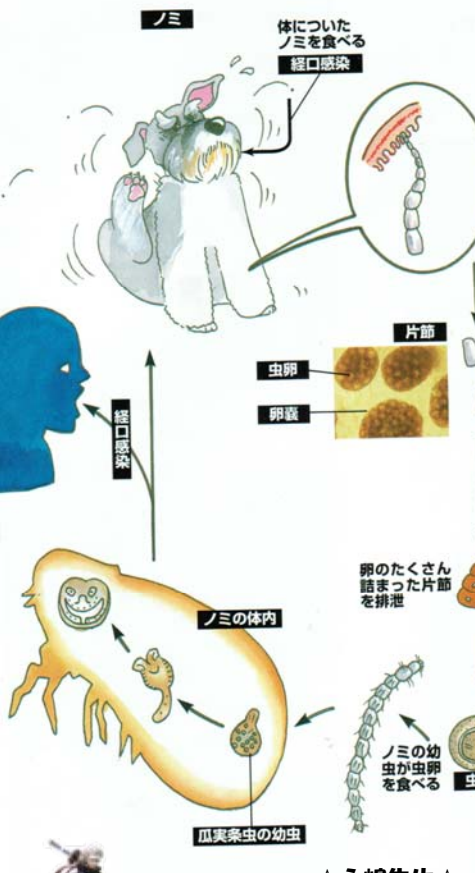
成虫は50センチ程に達し、腸の粘膜に固着します。無症状のこ
とが多いですが、多数寄生時では激しい下痢、血便、体重減少などを認めま

検査

便の表面に白色コマ粒大の伸縮している物体や、**肛門に白色コマ**
状の付着物を確認します。その他、一般的な糞便検査やセロロハンテーフ
困検査法などがありますが、いずれも検出率は高くはありません。

治療と予防

瓜実条虫の駆虫薬と、ノミの駆虫薬を併用します。**定期的な駆**
虫をすることで予防ができます。また、普段よく過ごしている場所、特に寝床
を中心に掃除をします。



☆永嶋先生☆

最近機嫌の良い三浦さんが大好きな「ワンピース」のフィギュアをお店で
見ましたが、種類の多さに驚きました。マイナーなキャラクターまでフィギュ
ア化されていて、かっこよくて大好きになります。三浦さんは1人で映画に行
くそうですが、僕は最近「猿の惑星」観ました。とても面白かったです！映
画は1人の方が集中できて良いです。

☆三浦看護師☆

みなさんは映画鑑賞はお好きですか？
私は、あの空間がすごく好きで、1人で
観に行ったりもします！特に恋愛系の
映画が好きで、原田さんと一緒に行っ
ては、2人で気持ち悪いぐらいニヤニヤ
してます。(笑) 先日、現在公開中の
山P主演の「近キョリ恋愛」を観てきたの
ですが、山Pの壁ドンシーンで興奮しま
した。(笑) いや～いいですね～壁ドン。
心の潤いが必要な方は是非観に行っ
てみて下さい！(笑) (*^_^*)

☆原田看護師☆

皆様はイルミネーションは毎年
観に行きますか？私は夜景や、イルミ
などが大好きで今年は御殿場の時の栖の
イルミを観に行く事になりました☆☆
今までで1番感動したスポットは、
昭和記念公園のイルミです^^
あれは鳥肌がたきました^^皆様も是非
足を運んでみて下さい☆ほかにも、
オススメがあれば是非教えて下さい^^

☆院長先生☆

暗い話で恐縮ですが、つい先日、自宅に永
年いた猫が亡くなりました。5年程前より
腎臓を患っていて、予め覚悟は出来てい
ても、やはり別れは辛いものです。元ノラ
のごく普通の雑種猫ですが、いつの間にか彼
も家族になっていたんだと痛感しました。
この気持ちを大事にして、今の仕事を続け
て行こうと新たに思った出来事でした。

☆矢花看護師☆

最近、クレッセにはお菓子が
バリエーション豊かに品揃って
います。ちょっとした駄菓子屋
さんが開けるんじゃないでしょ
うか。年をとるにつれて甘い物
を受けつけなくなってきましたが
チョコレートだけは無限大に
食べ続けてしまいます。



11月3日(月)
は休診となつて
おりますので、
ご了承下さい。



お知らせ



Dr. CREDO 犬用フード
3kgが発売されました！

今まで、1kgのみの取り扱いでしたが、3kgが
新発売されました！1kgをまとめてご購入され
ていた方にはとてもオススメです♪
ご希望の方はお気軽にお申し付け下さい！(*^_^*)

3kg ￥2,700 (税抜)

